

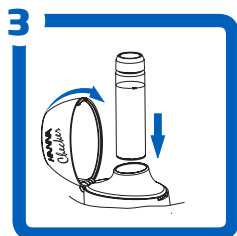
PROCEDURA DI MISURAZIONE



Premere il pulsante **ON/OFF** per accendere il Checker.



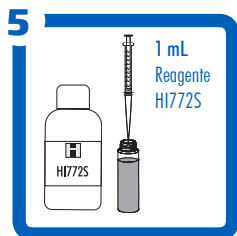
Riempire la cuvetta con **10 mL di campione non reagito**. Vedere sul retro l'avvertenza "B" per il corretto riempimento della cuvetta.



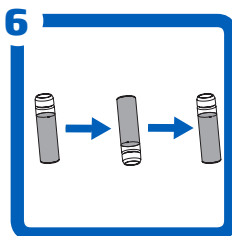
Inserire la cuvetta nello strumento e chiudere il coperchio.



Premere il pulsante. Quando sul display compaiono le scritte "Add", "C.2" con "Press" lampeggiante, lo strumento è azzerato.



Utilizzare la siringa da 1 mL per aggiungere esattamente 1 mL di reagente **HI772S Marine Alkalinity Reagent**. Vedere sul retro avvertenza per il corretto uso della siringa.



Chiudere il coperchio e capovolgere 5 volte per miscelare.



Aspettare alcuni secondi, per lasciar dissolvere eventuali bolle. Pulire la cuvetta con un panno in microfibra.



Inserire la cuvetta nel Checker e chiudere il coperchio. Premere il pulsante. Lo strumento visualizzerà il valore di Alcalinità in dKH.

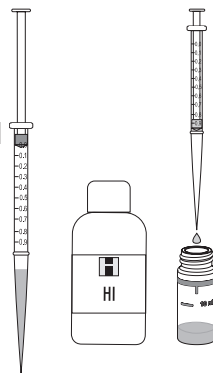
Conversione Alcalinità

$$\begin{aligned} 1 \text{ dKH} &= 17.86 \text{ CaCO}_3 \\ &= 0.358 \text{ meq/L} \end{aligned}$$

AVVERTENZE PER UNA MISURA ACCURATA

A) Corretto uso della siringa

- Spingere completamente lo stantuffo all'interno della siringa e inserire il puntale nella soluzione.
- Tirare lo stantuffo: la parte inferiore del gommino deve essere esattamente sul punto del volume desiderato.
- Estrarre la siringa dalla soluzione e pulire il puntale. Mantenendo la siringa in verticale sopra la cuvetta, spingere lo stantuffo.



B) Riempimento della cuvetta

Corretto riempimento della cuvetta: il liquido all'interno della cuvetta forma un menisco, il cui bordo inferiore deve coincidere con la parte superiore della tacca dei 10 mL.



C) Pulizia delle cuvette

Ogni volta che la cuvetta viene inserita nella cella di misura, deve essere pulita e completamente priva di impronte digitali, olio o sporcizia. Pulire accuratamente con un panno antistatico.

